

一次  
募集



“ドイツの大工マイスター”と“日本の大工職人”の交流  
自然と共生する技術立国同士が学び合い、次代の建築を切り拓く

地球の会 presents

2018.9.26～10.2

# ドイツ・スイス視察セミナー

木造建築

木材クラスター

森林

南西ドイツの山岳地域シュヴァルツヴァルト（黒い森）は、ドイツ有数の林業地で、木造建築の伝統があります。多機能な森林から、地域の木材産業に安定して木材が供給され、伝統技術が受け継がれ、イノベーションが生まれています。

本視察セミナーでは、ドイツ黒い森地域を重点に、森づくりから木造建築、職人教育まで、地域森林木材クラスターを、包括的に体系的に学びます。最近増えている古建築物の改修事業やスイス山岳地帯のモダンな木造建築の視察、ドイツの大工マイスターとの交流など、国内では体験できない充実のプログラムとなっています。是非奮ってご参加ください！

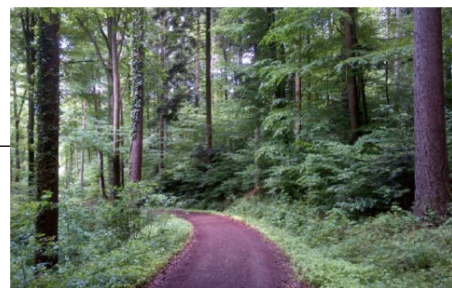
プログラム等の詳細は次ページ以降をご参照ください。



# ドイツ・スイス視察セミナー 開催概要①

今回のセミナーは、地球の会初となる海外視察セミナーです。「木造建築」「木材クラスター」「森林」をテーマに、大工をはじめとするドイツのマイスターとの交流や、森づくりから木造建築、職人教育まで、海外の地域森林木材クラスターを包括的体系的に学びます。海外の技術立国の取り組みを学ぶまたとない機会です。ご期待ください！

開催時期	<b>2018年 9月26日 (水) ~ 10月2日 (火)</b> ⇒日数：現地視察5日間 (6泊)	
開催場所	ドイツ (シュヴァルツヴァルト) ・スイス (ベルン)	
視察セミナー プログラム	9/26 (水)	<ul style="list-style-type: none"> <li>◆フランクフルト空港 第1ターミナル BエリアMeeting Pointに17時集合</li> <li>◆シュヴァルツヴァルトのホテルへ送迎</li> <li>◆夜 ホテルチェックイン後、夕食、オリエンテーション</li> <li>◆シュヴァルツヴァルトのホテルに宿泊</li> </ul>
	9/27 (木)	<ul style="list-style-type: none"> <li>◆<b>黒い森地域の伝統的工務店の新築の事例を視察</b> <ul style="list-style-type: none"> <li>・現代に求められる省エネ性能と快適性を備えた伝統デザイン「黒い森ハウス」</li> <li>・ホテルの増築、改修事例</li> </ul> </li> <li>◆<b>木工職人養成機関訪問</b> <ul style="list-style-type: none"> <li>・大工のマイスター制度</li> </ul> </li> <li>◆シュヴァルツヴァルトのホテルに宿泊</li> </ul>
	9/28 (金)	<ul style="list-style-type: none"> <li>◆<b>古建築の改修 視察</b> <ul style="list-style-type: none"> <li>・古い廃屋を、図書館や市民ホールやカフェ、レストランへ改修</li> <li>・古とモダンの融合</li> <li>・調湿、蓄熱</li> </ul> </li> <li>◆<b>フライブルク市のエコ住宅地ヴォーバン地区を視察</b> <ul style="list-style-type: none"> <li>・市民参加型の多様性のある街づくり</li> <li>・現代木造建築</li> </ul> </li> <li>◆<b>フライブルク市旧市街視察</b> <ul style="list-style-type: none"> <li>・中世のデザインと多様性</li> </ul> </li> <li>◆<b>黒い森木材チェーン協会 (林業から木材加工、建築まで) との交流</b></li> <li>◆シュヴァルツヴァルトのホテルに宿泊</li> </ul>
	9/29 (土)	<ul style="list-style-type: none"> <li>◆<b>地域住宅産業の共同展示場BIZZZ見学</b></li> <li>◆<b>農家の木造納屋建築 木材保護と現代技術</b></li> <li>◆<b>恒続林視察 ~多様性と持続可能性</b> <ul style="list-style-type: none"> <li>・恒久的に使える森林基幹道</li> <li>・次世代への思いやりによって維持発展していく森林</li> <li>・天然更新</li> <li>・将来木施業</li> </ul> </li> <li>◆シュヴァルツヴァルトのホテルに宿泊</li> </ul>
	9/30 (日)	<ul style="list-style-type: none"> <li>◆<b>スイス・ベルンの「建築・エネルギー展」視察</b></li> <li>◆スイス・ベルン地域に宿泊</li> </ul>
	10/1 (月)	<ul style="list-style-type: none"> <li>◆<b>ベルン山岳地域の現代木造建築視察</b></li> <li>◆<b>セミナーのまとめ</b></li> <li>◆ドイツ・フライブルク市周辺に宿泊</li> </ul>
10/2 (火)	◆午前 フランクフルト空港へ移動	



※プログラムは変更の可能性があります。開催10日前までに最終プログラムをお送り致します。

# 地球の会 ドイツ・スイス視察セミナー 開催概要②

<p>参加費 (概算)</p>	<p><b>参加費：約50万円</b> (レートが変動するため概算)</p> <p>※参加費には、現地コーディネート、ガイド、通訳、視察見学、宿泊（朝食付き/3星～4星のホテル）、現地移動のバスチャーター費用や航空チケット代（日本・ドイツ間の往復チケット）を含みます。</p> <p>なお、航空チケットは各自でご手配いただくこともできます。</p> <p>また宿泊費は、1人部屋か2人部屋かにより、日本円で2.5万円～3万円程度の差が生じます。</p> <p>※参加募集締切後に確定額をお知らせ致します。          なお、別途ご請求書をお送りいたしますので、期日までにご入金ください。</p>
<p>主催</p>	<p>Arch Joint Vision 社 代表：池田憲昭</p>
<p>協力</p>	<p>Smart Sustainable Solutions 株式会社</p>
<p>現地コーディネート・ 専門通訳・ガイド</p>	<p><b>池田憲昭</b> (日独森林環境コンサルタント/Arch Joint Vision社 代表)</p>  <p>ドイツのフライブルク市近郊のヴァルトキルヒ市に在住。南西ドイツを拠点に、森林、木材、農業、地域創生やエネルギーのテーマで、日独の「架け橋」として仕事をしています。</p> 
<p>定員</p>	<p>20名/先着順 ※定員に達し次第、受付を締め切らせていただきます。</p>
<p>お申し込み方法</p>	<p>別添の「参加申込書」に必要事項をご記入いただき、<b>メール又はFAX</b>にて「地球の会」事務局までお送りください。</p> <p><b>【申込締切】 5月31日 (木)</b>          ※5月31日を過ぎてのキャンセルはキャンセル料が発生致します。</p>
<p>備考 (ご連絡事項)</p>	<p>団体・早期申込により、航空券（日本・ドイツ間の往復チケット）を安く入手するため、今回取り急ぎ一次募集を行っています。</p>

地球の会 presents  
『ドイツ・スイス視察セミナー』 参加申込書

**申込締切**  
**5/31 (木) 必着**

\*薄い黄色の塗りつぶし箇所のみご入力いただけます。

貴社名			
申込担当者名		メールアドレス 【必須】	

※詳細なご案内はメールで行いますので、必ずご記入ください。

参加者氏名	所属/役職	年齢	性別	お部屋の タイプ	航空券手配の 必要性
フリガナ			男 ・ 女	1人部屋 ・ 2人部屋	有り ・ 無し
フリガナ			男 ・ 女	1人部屋 ・ 2人部屋	有り ・ 無し
フリガナ			男 ・ 女	1人部屋 ・ 2人部屋	有り ・ 無し
フリガナ			男 ・ 女	1人部屋 ・ 2人部屋	有り ・ 無し
フリガナ			男 ・ 女	1人部屋 ・ 2人部屋	有り ・ 無し

◆本セミナーに関するご要望 / その他連絡事項

※お部屋内は原則禁煙となりますので、予めご了承ください。

※参加募集締切後に確定額をお知らせ致します。別途ご請求書をお送りいたしますので、期日までにご入金ください  
 なお、別途ご請求書をお送り致しますので、期日までにご入金ください（参加費ご請求書の発送をもって受付のご連絡に代えさせていただきます）。

**6/15 (金) を過ぎてもお手元にご請求書が届かない場合、申込書が確認できていない恐れがありますので、お手数ですが、事務局までご連絡ください。**

<送付先> NPO法人 環境共棲住宅「地球の会」事務局  
 FAX 06-6292-8122 / MAIL info@chikyunokai.com